

分譲宅地 バロー&ゲンキー近く☆生活便利
ゆとりのひろ～い敷地♪南向き区画



岐阜市 **芥見嵯峨1**

〈C区画〉
建物セット参考価格 **2380** 万円
消費税含む
土地880万円(税不要) + 建物1500万円(税込)

限定2区画の販売です

〈C区画〉
土地 **257** m²
約 **78** 坪
〈D区画〉
土地 **258** m²
約 **78** 坪

*C建物面積112.6m²(約34坪)
*D建物面積109.3m²(約33坪)

〈D区画〉 **商談中**

建物セット参考価格 **2390** 万円
消費税含む
土地890万円(税不要) + 建物1500万円(税込)

充実設備

●フロアラック大型システムキッチン ●全自動食器洗い乾燥機 ●シャワー機能付
ワイド洗面化粧台 ●節水ウォシュレット便器 ●断熱二重ガラスサッシ窓 ●大型シ
ステム下駄箱 ●バリアフリー大型ユニットバス ●浴室暖房換気乾燥機 ●三河産三
州焼成瓦(防災対応瓦) ●☆☆☆☆等級ノンホルム建材 ●他家華設備満載

便利な地域性と
静かな環境が魅力♪

- ☆ローソン 約400m
- ★ドラッグユタカ 約450m
- ☆ドラッグアオキ 約350m
- ★河村病院 約600m

売出し物件少ない地域♪
とても便利な好立地☆

芥見小学校
藍川中学校

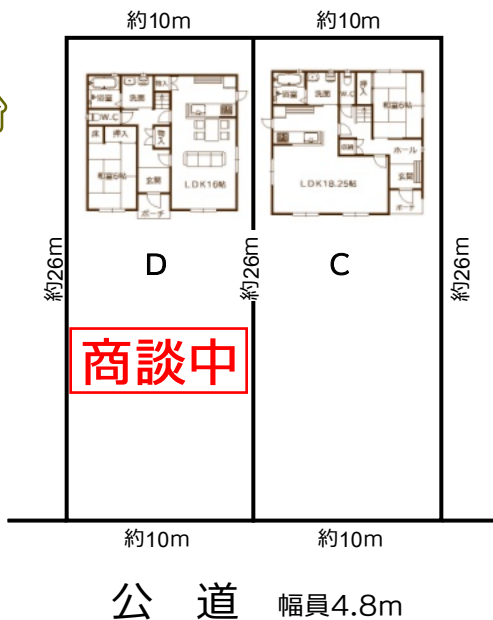
- 地目/宅地 ●用途/第1種住居
- 建ぺい/60%、容積/200%
- 交通/下芥見バ停歩約7分
- 設備/公営上下水、LPG
- 道路/南側4.8m幅公道
- 取引態様/土地は売主
- 開発/H30.2.15、1074m²
許可 市指令ま開第1号148
- 検査済/岐阜市ま開第4号45
- 総区数/4区画、販売数/1区画

毎月の返済例
59,438円
ボーナス返済なし
頭金 100万円
融資 2280万円
金利 0.525%
期間 35年

各区画
駐車約 **7** 台
OK!

バロー岩田店へ
約600m☆
徒歩約8分

第三者機関
長期10年
保証付き



商談中

中古戸建 実質築25年相当の程度良好物件☆
ゆとりのひろ～い間取り♪きれい



- ☆コンビニ セブン 約1300m
- ★諏訪山郵便局 約300m
- ★バロー岩田店 約1300m
- ☆河村病院 約950m
- ★ドラッグ ユタカ 約1500m

芥見小学校
藍川中学校

- 土地面積/236.98m²
- 建物面積/170.72m²
- 交通/諏訪山団地停歩約2分
- 構造/木造2階建
- 築年/1972年11月
- 設備/公営上下水、都市ガス
- 引渡し時期/相談

清潔感ある
ユニットバス



大型L字型
キッチン☆

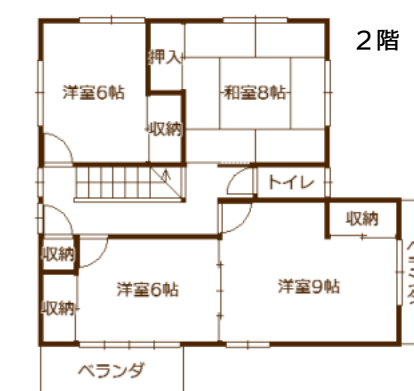


土地 **71.6** 坪
建物 **51.6** 坪

1180 万円
消費税不要

岐阜市 **諏訪山2**

平成6年7月
約**90%**
大規模改築!



清潔感たっぷり♪

エアコン&カーテン
照明器具
付き☆

月々返済
6 万円台

毎月の返済例
56,375円
ボーナス返済なし
頭金 80万円
融資 1100万円
金利 0.525%
期間 17年

各情報サイトに
好評掲載中♪



相談無料 査定無料 広告無料

不要な不動産 **即金買取**いたします

TEL **(058)241-1146**